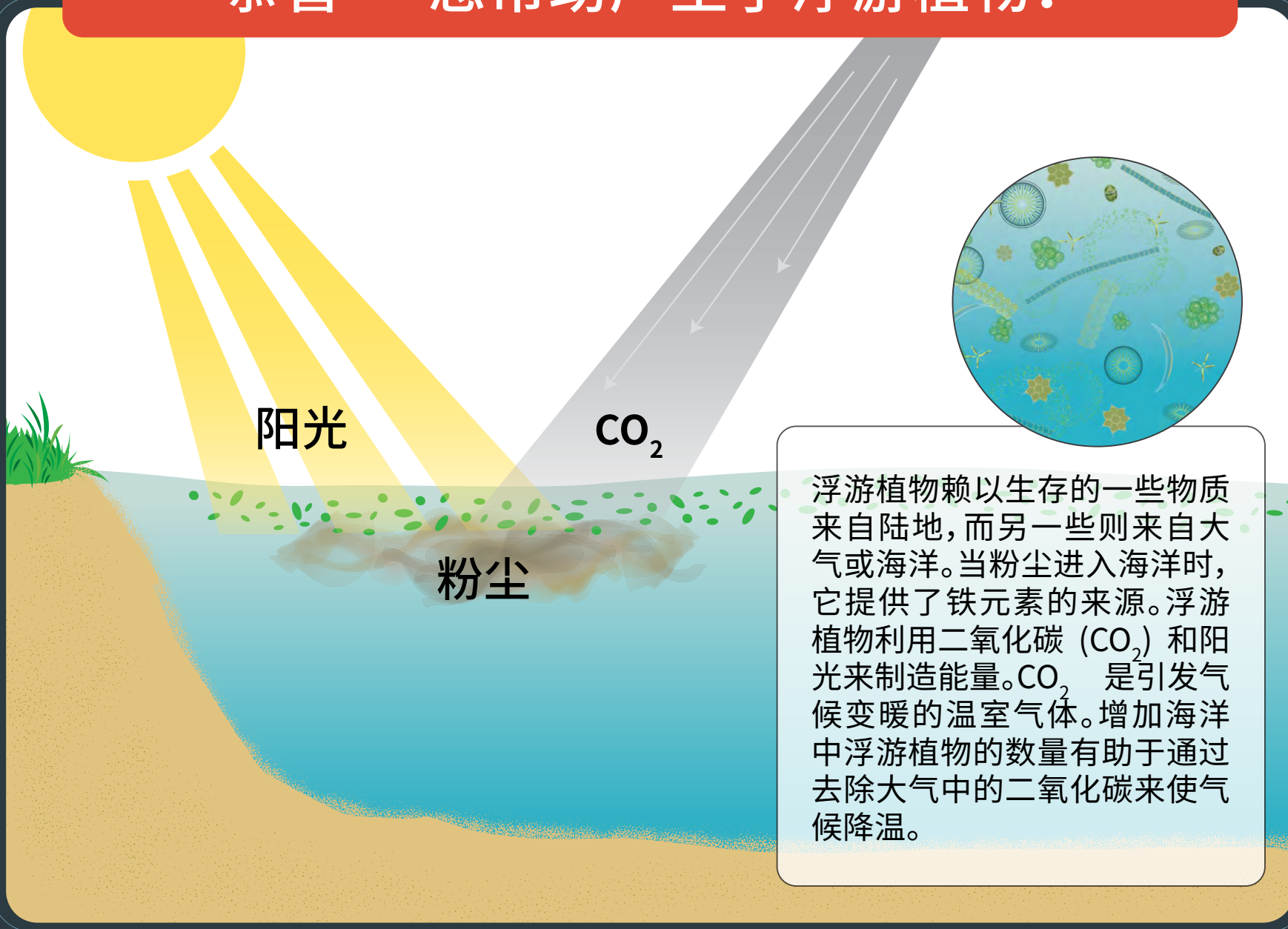


恭喜 — 您帮助产生了浮游植物！



浮游植物赖以生存的一些物质来自陆地，而另一些则来自大气或海洋。当粉尘进入海洋时，它提供了铁元素的来源。浮游植物利用二氧化碳 (CO₂) 和阳光来制造能量。CO₂ 是引发气候变暖的温室气体。增加海洋中浮游植物的数量有助于通过去除大气中的二氧化碳来使气候降温。